

# blockheads

Créez vos propres personnages Blockheads



Soutenez Blockheads Avengers sur <https://ideas.lego.com/projects/102084>

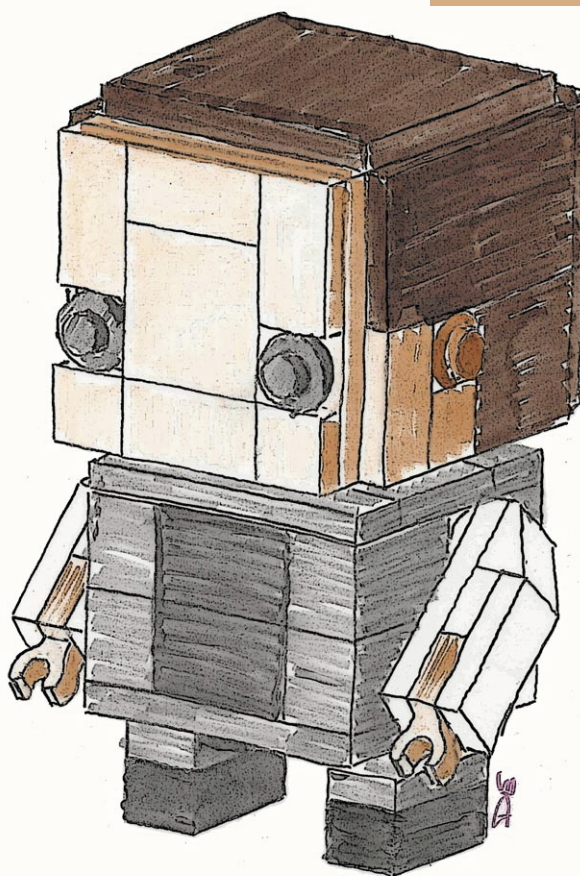


**Les yeux** sont placés aux extrémités droite et gauche du visage, sur la partie inférieure, créant un front large et haut.

**La tête** est un cube de 4x4x4 tenons. Elle est construite en SNOT. La jonction avec le corps se fait au centre à l'aide d'un jeu d'articulations «Mixels».



Les joints du pavage de plaques lisses permettent de délimiter la bouche, les joues ou les sourcils, permettant de créer une expression faciale.



**Les oreilles**, composées de plaques rondes 1x1, sont placées sur les faces latérales de la tête, à la même hauteur que les yeux.

**Les yeux** sont composés de plaques rondes 1x1.

Si le personnage porte un masque, les yeux sont remplacés par des plaques lisses rondes 1x1.

**Le corps**, de base carré 4x4, est haut de 2 briques et 2 plaques.

La jonction avec les bras se fait à l'aide d'une brique de Erling (brique «machine à laver») et d'une plaque ronde 1x1.



**Les pieds** ont une base de 1x2 et sont haut de 4 plaques.

Ils sont centrés aux extrémités droite et gauche du corps.

**Les bras**, longs de 3 tenons, sont épais de 3 plaques. Une plaque modifiée avec clip sert de main. Une «cheese slope» fait office d'épaule.